



Annexe 1  
Synthèse du potentiel énergétique

Chaleur de l'environnement






Utilisation des eaux souterraines

-  Possibilité d'utilisation limitée
-  Demande préalable nécessaire

Exploitation future de la force hydraulique

-  Possible

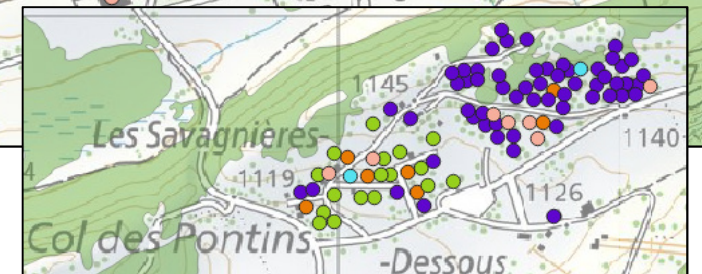
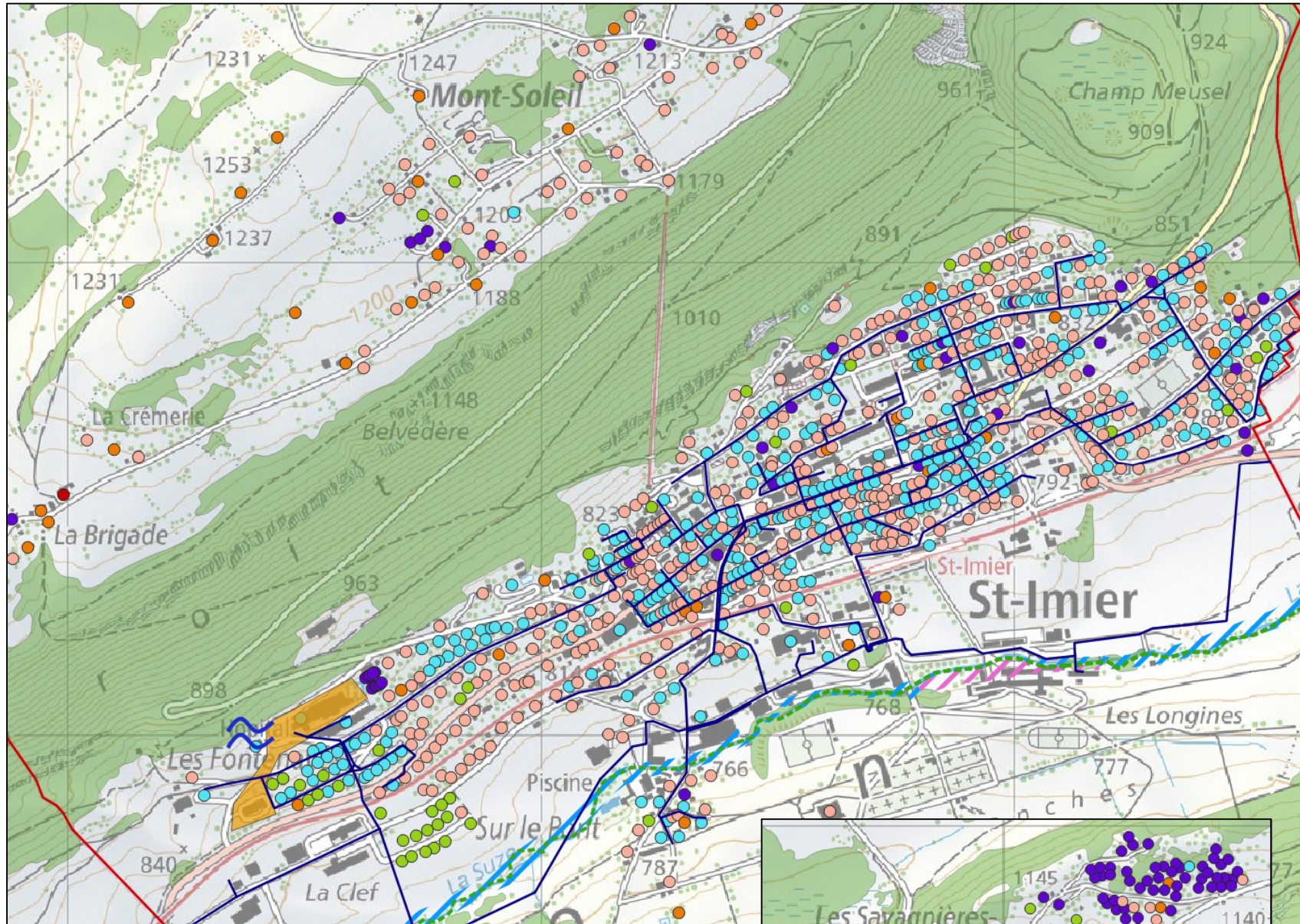
Autres informations

-  Forêts
-  Réseau de gaz existant
-  Réseau de chaleur existant
-  Centrale de chauffe existante
-  Limites communales

Source de chaleur (habitat)

-  Mazout
-  Gaz
-  Pompe à chaleur
-  Bois
-  Electricité
-  Chauffage à distance
-  Soleil

Sources:  
Utilisation des eaux souterraines (GWN), OED  
Exploitation de la force hydraulique (ZNUZ), OED  
Mensuration officielle, Canton de Berne  
Registre des bâtiments et des logements, OFS  
Commune de Saint-Imier

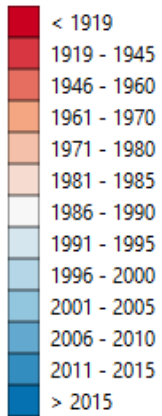


Annexe 2  
Période de construction  
des bâtiments

Densité thermique  
à l'hectare [MWh/an]

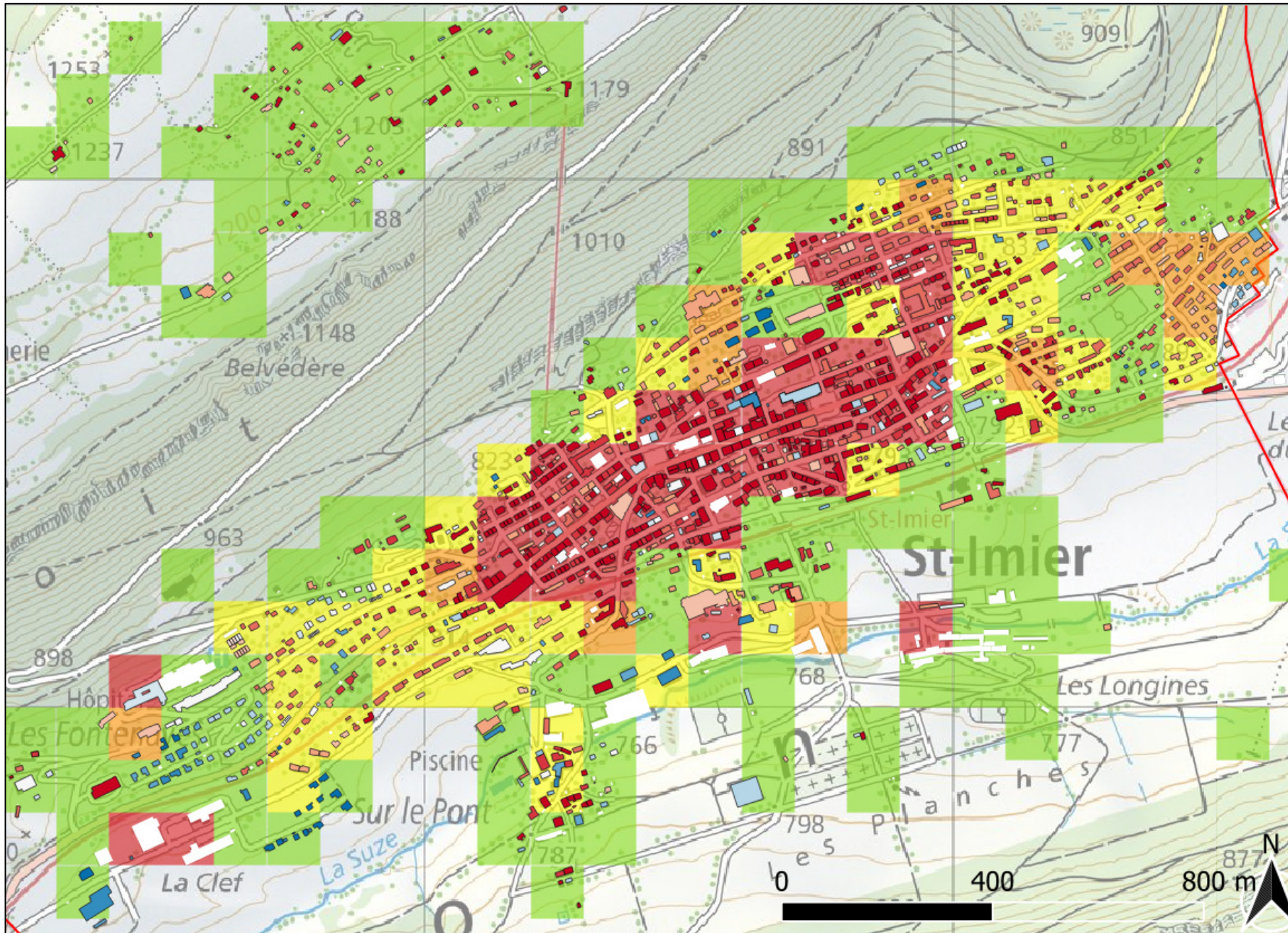


Périodes de construction



Sources: EBBE, RegBL, Mensuration officielle

Mai 2023



Annexe 3  
Sources de chaleur

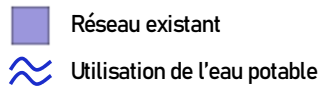
Densité thermique  
à l'hectare [MWh/an]



Source de chaleur (habitat)

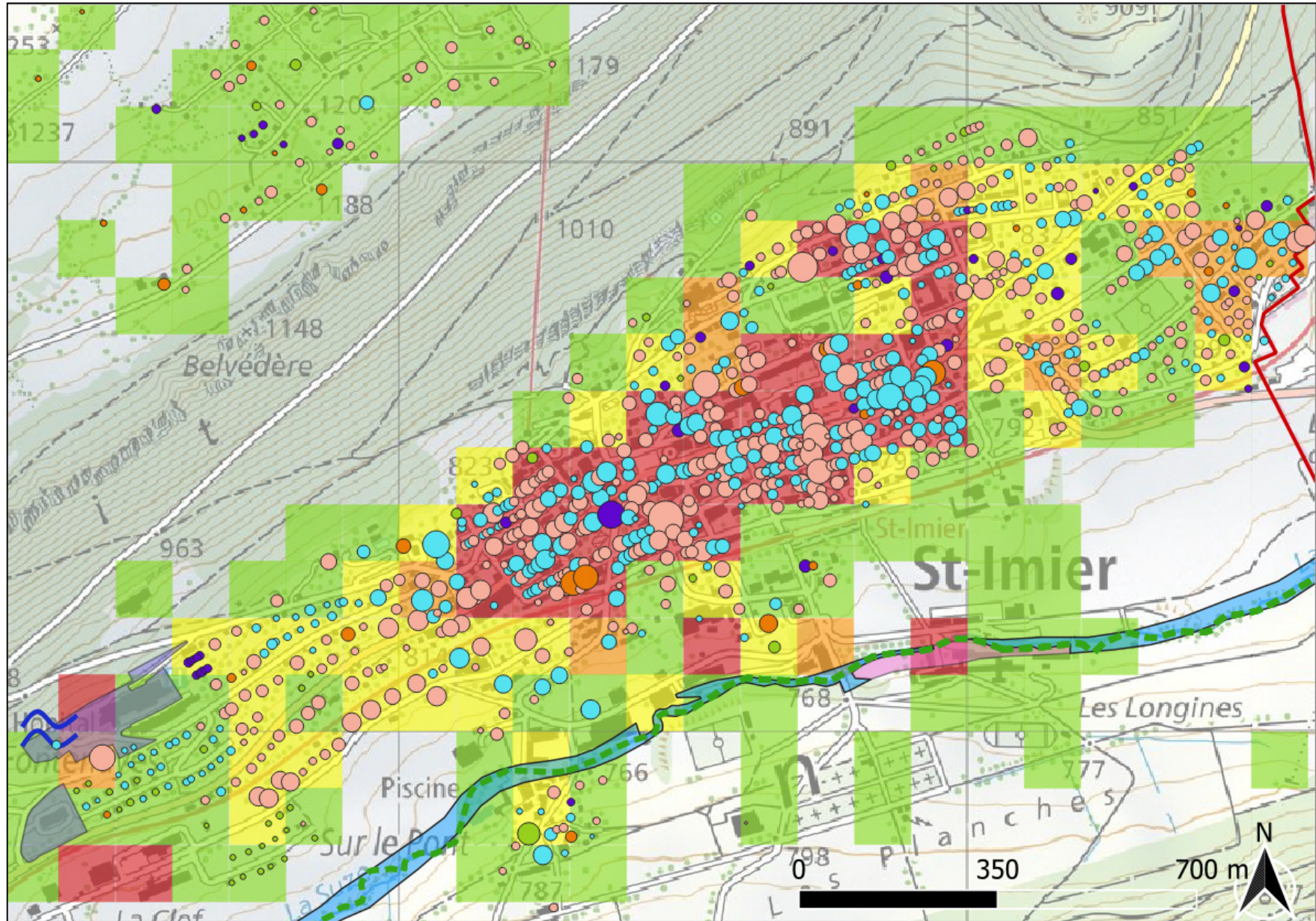


Réseau de chaleur



Sources: EBBE, RegBL, Mensuration  
Officielle, commune

Mai 2023

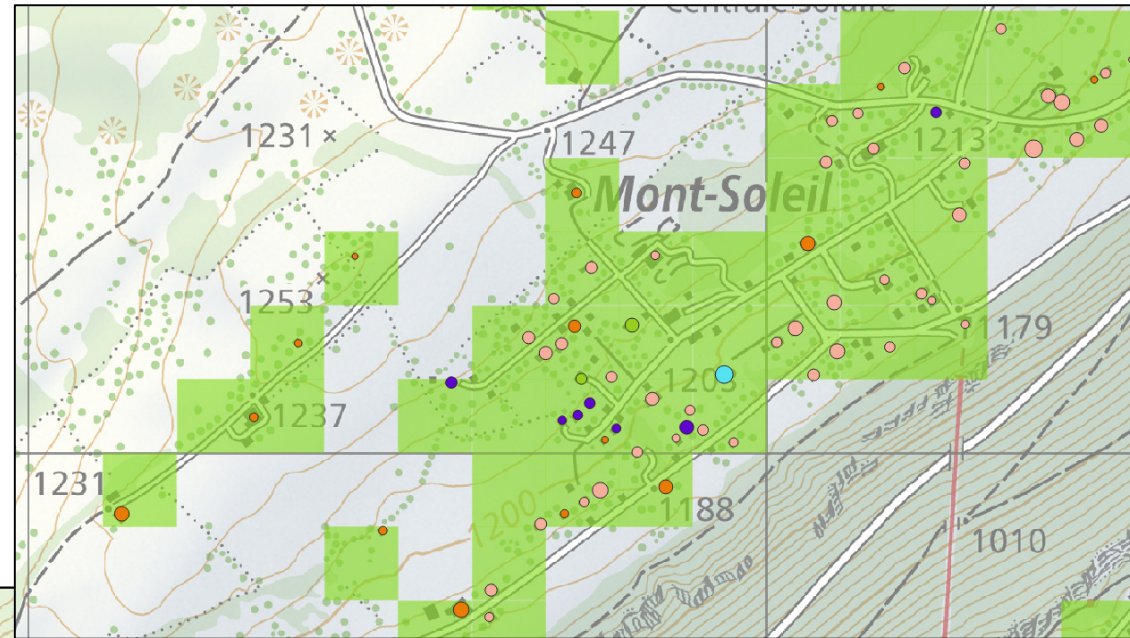
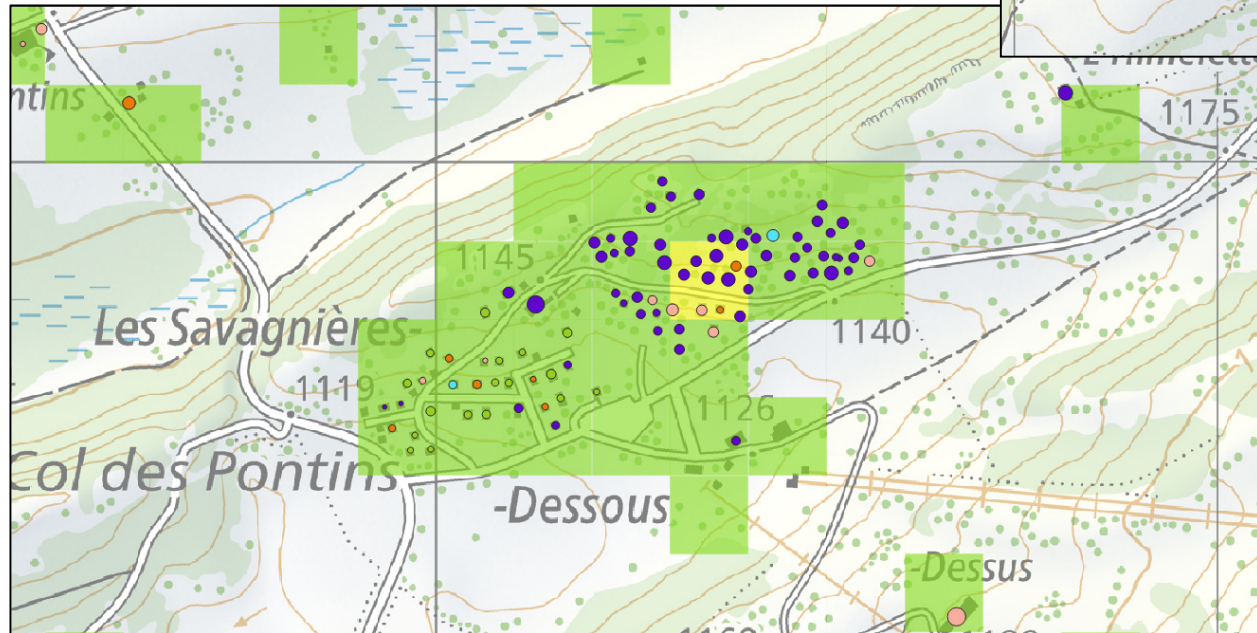


Annexe 3  
Sources de chaleur

Densité thermique  
à l'hectare [MWh/an]



Source de chaleur (habitat)






Sources: EBBE, RegBL, Mensuration Officielle, commune

Mai 2023


Annexe 4  
Potentiel solaire

Production et potentiel  
photovoltaïques

-  Installations existantes\*
-  Aptitude des toitures
-  Install. > 100 MWh/an

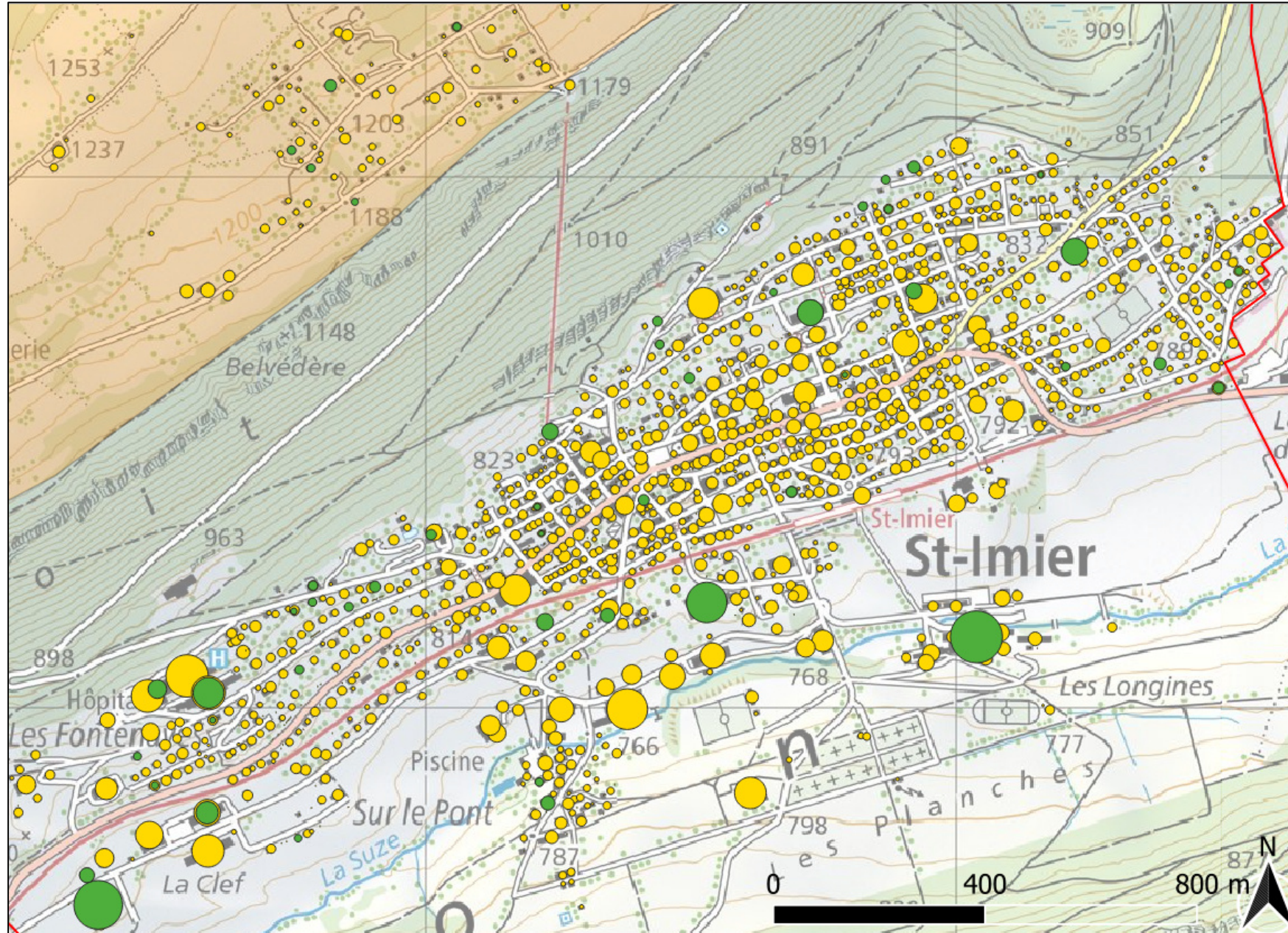
\* L'échelle a été adaptée de manière à rendre plus visible les installations existantes

Energie éolienne

-  Périmètre propice selon le Plan Directeur Cantonal

Sources:  
Aptitude des toitures à utiliser l'énergie solaire, OFEN  
Installations de production d'électricité, OFEN  
Plan directeur cantonal, Canton de Berne

Mai 2023



Annexe 5  
Eaux souterraines, force  
hydraulique et géothermie\*

Utilisation des eaux souterraines

- Possibilité d'utilisation existante
- Possibilité d'utilisation limitée
- Demandes préalable nécessaire (OED)

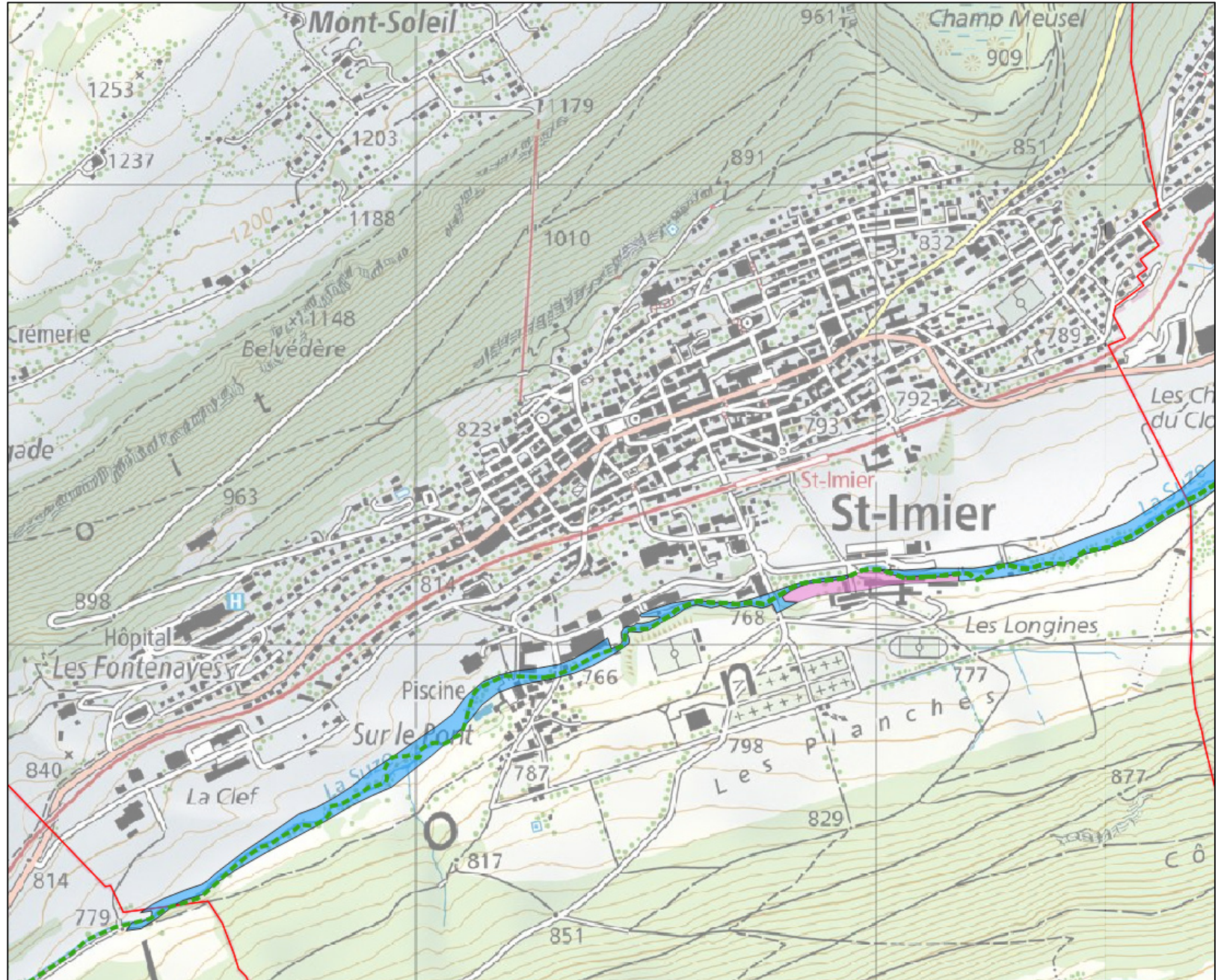
Exploitation future de la force  
hydraulique

- Possible
- Possible mais difficile (charges)
- Impossible

\* L'exploitation de la géothermie n'est pas autorisée sur le territoire imérien selon l'Office des eaux et des déchets (OED)

Sources:  
Autorisation des sondes géothermiques (ERDSOND), OED  
Utilisation des eaux souterraines (GWN), OED  
Stratégie d'utilisation de l'eau (WNS), OED  
Exploitation future de la force hydraulique (ZNUTZ), OED

Mai 2023



Annexe 6  
Forêts

Couverture du sol

- Forêts
- Forêts protectrices

Surface totale: 679 ha,  
soit 33% du territoire communal  
Forêt exploitable: 558 ha (27%  
du territoire)

Source: Mensuration officielle,  
Canton de Berne

Mai 2023

