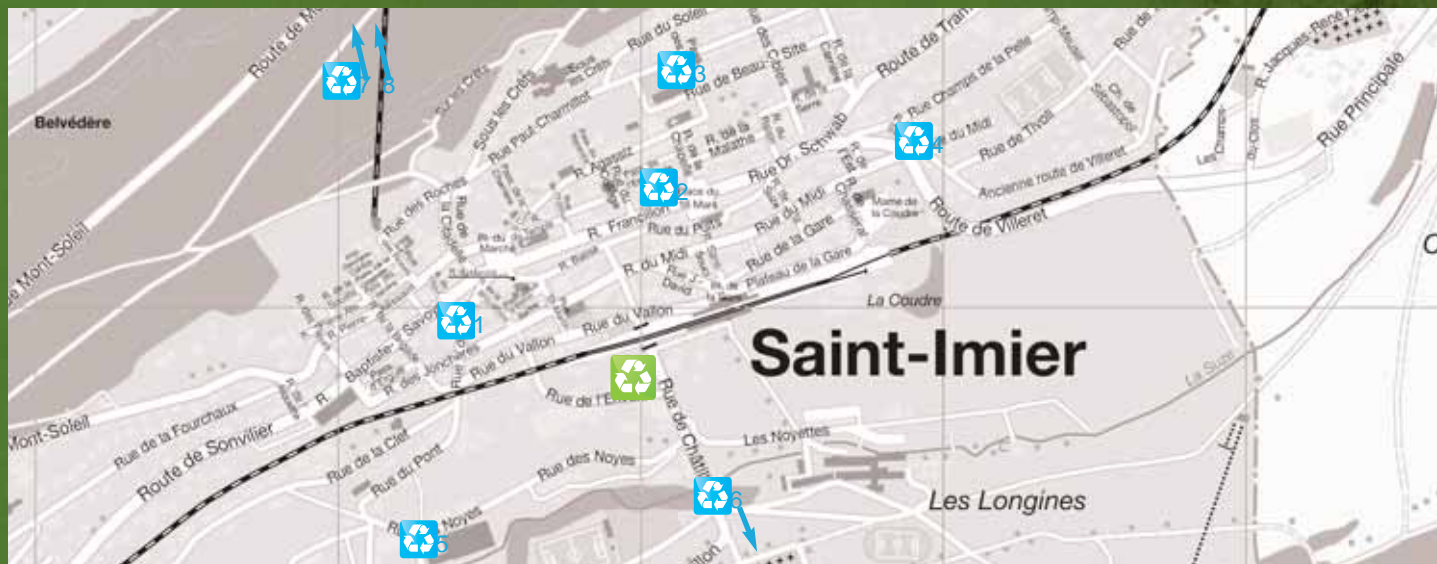




# Mémo DÉCHETS 2020

## Emplacement des écopoints ET DÉCHETS COLLECTÉS



### Déchetterie: horaires d'ouverture

Mercredi 8h – 11h45 / 13h30 – 17h  
Vendredi 13h30 – 17h  
Samedi 8h – 11h45

	Verre	Aluminium	Boîtes de conserve	Huiles usées	Ferraille	Textiles	Papier, carton	Capsules de café	Encombrants	Sagex	PET	Déchets verts
Déchetterie, rue de l'Envers 31	✓	✓	✓	✓	✓	✓	✓	✓	✓	✓	✓	✓
1 Rue du Pont (Migros)	✓	✓	✓	✓	✓	✓	✓	✓	✓	✓	✓	✓
2 Centre Coop (ouest du bâtiment)	✓	✓	✓	✓	✓	✓	✓	✓	✓	✓	✓	✓
3 Rue Paul-Charmillot	✓	✓	✓	✓	✓	✓	✓	✓	✓	✓	✓	✓
4 Rue des Sapins	✓	✓	✓	✓	✓	✓	✓	✓	✓	✓	✓	✓
5 Clientis Arena	✓	✓	✓	✓	✓	✓	✓	✓	✓	✓	✓	✓
6 Les Savagnières	✓	✓	✓	✓	✓	✓	✓	✓	✓	✓	✓	✓
7 Mont Soleil (sud d'Hébron)	✓	✓	✓	✓	✓	✓	✓	✓	✓	✓	✓	✓
8 Combe à la Biche	✓	✓	✓	✓	✓	✓	✓	✓	✓	✓	✓	✓



# A chaque déchet SA DESTINATION!

De A à Z: où et comment  
éliminer vos déchets?

## Accumulateurs

→Piles et accumulateurs



## Aérosols

Une fois le gaz propulseur complètement vidé (risque d'explosion), à déposer, selon la matière, avec l'alu ou dans le sac-poubelle officiel.



## Aluminium

Benne à disposition à la déchetterie des Noyes ainsi qu'à la plupart des écopoints.



## Appareils électriques et électroniques

A la déchetterie des Noyes.



## Berlingots

Avec les ordures ménagères.



## Bois

A la déchetterie des Noyes.



## Boîtes de conserve

Benne à disposition à la déchetterie des Noyes ainsi qu'à la plupart des écopoints.

## Cadavres d'animaux

→Dépouilles d'animaux



## Capsules de café

A la déchetterie des Noyes.



## Carton propre

A la déchetterie des Noyes.



## Cartouches d'encre pour imprimantes

Aux points de vente.



## CD

Aux points de vente, sinon dans les sacs officiels.



## Cendres de bois

Avec les ordures ménagères.

## Chaussures →Textiles

## Conserves →Boîtes de conserve



## Déchets compostables

Restes de fruits et de légumes crus, épluchures, taille d'arbres et de haies, branches et arbustes. Seuls les bidons de cuisine (vol. environ 3 l), les végébox et les fagots de branches (attachées, longueur 1 m, max. 20 kg) sont acceptés et récoltés. Les sacs compostables sont admis dans les poubelles vertes domestiques. Les autres réceptacles ne seront plus ramassés.



## Déchets encombrants combustibles

A la déchetterie des Noyes. Ou sur appel au 032 941 20 28.



## Déchets inertes

Admis en petite quantité (max. 100-150 kg, soit 2-3 bidons) à la déchetterie des Noyes, apportés par l'utilisateur lui-même.



## Déchets spéciaux des ménages

Aux points de vente. CITRED SA, La Chaux-de-Fonds, 032 967 87 07



## Déchets urbains incinérables

A déposer en conteneurs ou en sacs à ordures en plastique agréés et fermés. Sacs à déposer en bordure des voies publiques le jour de la tournée à 07h00. Lundi quartier NORD / Mardi quartier SUD.



## Dépouilles d'animaux

A déposer aux abattoirs de Saint-Imier (poids max. 200 kg) du lundi au vendredi de 13h45 à 14h15



## Ferraille

Tous gros objets métalliques: cuisinières, machines à laver, sommiers, casseroles, marmites, outils, vélos, mobilier métallique, etc. Séparer les éléments combustibles.

## Habits →Textiles



## Huiles minérales et végétales

Station de récupération à la déchetterie des Noyes.

## Journaux →Papier



## Lavures

Doivent être jetées dans un sac à ordures officiel.



## Médicaments

Aux points de vente.

## Métal →Ferraille



## Néons - lampes fluorescentes

A la déchetterie des Noyes et aux points de vente.



## Le réflexe TRI À LA SOURCE

Quand je fais mes achats:

- j'en profite pour **ramener aux magasins** tous les déchets qui y sont repris: bouteilles en verre et en PET, piles, appareils hors d'usage, etc.
- je choisis les objets et denrées en fonction de leur **bilan écologique** (économies en emballages, en énergie de production et de transport, moins polluants, recyclables...)
- autant que possible, **je laisse sur place les emballages** de mes achats.



### Papier

Journaux, magazines, illustrés, prospectus, en paquets ficelés. Une benne est à disposition en permanence à la déchetterie des Noyes.



### PET (bouteilles à boissons)

A la déchetterie des Noyes ainsi qu'aux différents écopoints.



### Piles et accumulateurs

Aux points de vente.



### Plastiques agricoles

Avec les ordures ménagères, en ballot avec une vignette.



### Plastiques

Avec les ordures ménagères.



### Pneus

Aux points de vente.



### Sagex

A la déchetterie des Noyes.



### Textiles

A la déchetterie des Noyes ou aux écopoints.



### Verre

Benne à la déchetterie des Noyes ainsi qu'aux écopoints.

**Vêtements** → Textiles

**Zappette** → Appareils électriques et électroniques

## Piqûre DE RAPPEL

Un rappel de quelques points essentiels du Règlement sur les déchets de la Municipalité de Saint-Imier:

**Art. 6, al. 1:** Il est interdit de jeter, de déposer ou d'abandonner des déchets en dehors des installations d'élimination autorisées.

**Art. 7, al. 2:** Les poubelles [publiques] sont destinées à recevoir les détritrus. Elles ne doivent pas servir au dépôt d'ordures ménagères ou d'objets encombrants.

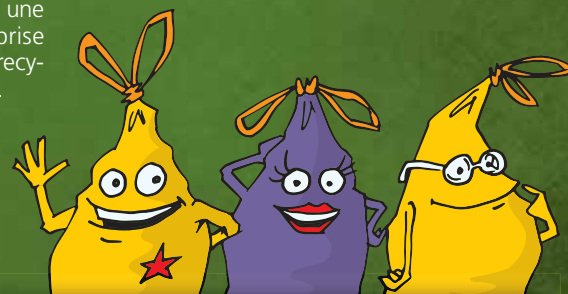
**Art. 19, al. 2:** Dans les zones de ramassage sur la voie publique, sacs et ballots ne seront présentés à la collecte qu'aux jours de ramassage, avant 7 heures. Il est interdit de les déposer la veille sur la voie publique.

## Conteneurs À SACS-POUBELLES

**Pas de conteneurs collectifs:** mes déchets ménagers sont ramassés devant mon domicile lors des tournées de collectes mentionnées ci-après.

## Contribution FINANCIÈRE

À l'achat de certains articles, nous payons une taxe anticipée de recyclage (TAR) comprise dans le prix et couvrant les frais de leur recyclage en fin de vie (PET, piles, appareils).



## Avertissement

Les sacs non conformes et/ou les autres déchets qui ne sont pas apportés aux points de récolte ne seront pas évacués par les services municipaux. Des recherches seront entreprises afin d'identifier et sanctionner les contrevenants.



# Les tournées DE COLLECTE 2020

2021

Janvier	Février	Mars	Avril	Mai	Jun	Juillet	Août	Septembre	Octobre	Novembre	Décembre	Janvier
ME 1 ✘	SA 1	DI 1	ME 1	VE 1 ✘	LU 1 ✘	ME 1	SA 1	MA 1 QS	JE 1	DI 1	MA 1 QS	VE 1 ✘
JE 2 ✘	DI 2	LU 2 QN	JE 2	SA 2	MA 2 QN+QS	JE 2	DI 2	ME 2	VE 2	LU 2 QN	ME 2	SA 2
VE 3	LU 3 QN	MA 3 QS	VE 3	DI 3	ME 3	VE 3	LU 3 QN	JE 3	SA 3	MA 3 QS	JE 3	DI 3
SA 4	MA 4 QS	ME 4	SA 4	LU 4 QN	JE 4	SA 4	MA 4 QS	VE 4	DI 4	ME 4	VE 4	LU 4 QN
DI 5	ME 5	JE 5	DI 5	MA 5 QS	VE 5	DI 5	ME 5	SA 5	LU 5 QN	JE 5	SA 5	MA 5 QS
LU 6 QN	JE 6	VE 6	LU 6 QN	ME 6	SA 6	LU 6 QN	JE 6	DI 6	MA 6 QS	VE 6	DI 6	ME 6
MA 7 QS	VE 7	SA 7	MA 7 QS	JE 7	DI 7	MA 7 QS	VE 7	LU 7 QN	ME 7	SA 7	LU 7 QN	JE 7
ME 8	SA 8	DI 8	ME 8	VE 8	LU 8 QN	ME 8	SA 8	MA 8 QS	JE 8	DI 8	MA 8 QS	VE 8
JE 9	DI 9	LU 9 QN	JE 9	SA 9	MA 9 QS	JE 9	DI 9	ME 9	VE 9	LU 9 QN	ME 9	SA 9
VE 10	LU 10 QN	MA10QS	VE 10 ✘	DI 10	ME10	VE 10	LU 10 QN	JE 10	SA 10	MA10QS	JE 10	DI 10
SA 11	MA11QS	ME11	SA 11	LU 11 QN	JE 11	SA 11	MA11QS	VE 11	DI 11	ME11	VE 11	LU 11 QN
DI 12	ME12	JE 12	DI 12	MA12QS	VE 12	DI 12	ME12	SA 12	LU 12 QN	JE 12	SA 12	MA12QS
LU 13 QN	JE 13	VE 13	LU 13 ✘	ME13	SA 13	LU 13 QN	JE 13	DI 13	MA13QS	VE 13	DI 13	ME13
MA14QS	VE 14	SA 14	MA14QN+QS	JE 14	DI 14	MA14QS	VE 14	LU 14 QN	ME14	SA 14	LU 14 QN	JE 14
ME15	SA 15	DI 15	ME15	VE 15	LU 15 QN	ME15	SA 15	MA15QS	JE 15	DI 15	MA15QS	VE 15
JE 16	DI 16	LU 16 QN	JE 16	SA 16	MA16QS	JE 16	DI 16	ME16	VE 16	LU 16 QN	ME16	SA 16
VE 17	LU 17 QN	MA17QS	VE 17	DI 17	ME17	VE 17	LU 17 QN	JE 17	SA 17	MA17QS	JE 17	DI 17
SA 18	MA18QS	ME18	SA 18	LU 18 QN	JE 18	SA 18	MA18QS	VE 18	DI 18	ME18	VE 18	LU 18 QN
DI 19	ME19	JE 19	DI 19	MA19QS	VE 19	DI 19	ME19	SA 19	LU 19 QN	JE 19	SA 19	MA19QS
LU 20 QN	JE 20	VE 20	LU 20 QN	ME20	SA 20	LU 20 QN	JE 20	DI 20	MA20QS	VE 20	DI 20	ME20
MA21QS	VE 21	SA 21	MA21QS	JE 21 ✘	DI 21	MA21QS	VE 21	LU 21 ✘	ME21	SA 21	LU 21 QN	JE 21
ME22	SA 22	DI 22	ME22	VE 22 ✘	LU 22 QN	ME22	SA 22	MA22QN+QS	JE 22	DI 22	MA22QS	VE 22
JE 23	DI 23	LU 23 QN	JE 23	SA 23	MA23QS	JE 23	DI 23	ME23	VE 23	LU 23 QN	ME23	SA 23
VE 24	LU 24 QN	MA24QS	VE 24	DI 24	ME24	VE 24	LU 24 QN	JE 24	SA 24	MA24QS	JE 24	DI 24
SA 25	MA25QS	ME25	SA 25	LU 25 QN	JE 25	SA 25	MA25QS	VE 25	DI 25	ME25	VE 25 ✘	LU 25 QN
DI 26	ME26	JE 26	DI 26	MA26QS	VE 26	DI 26	ME26	SA 26	LU 26 QN	JE 26	SA 26 ✘	MA26QS
LU 27 QN	JE 27	VE 27	LU 27 QN	ME27	SA 27	LU 27 QN	JE 27	DI 27	MA27QS	VE 27	DI 27	ME27
MA28QS	VE 28	SA 28	MA28QS	JE 28	DI 28	MA28QS	VE 28	LU 28 QN	ME28	SA 28	LU 28 QN	JE 28
ME 29	SA 29	DI 29	ME29	VE 29	LU 29 QN	ME29	SA 29	MA29QS	JE 29	DI 29	MA29QS	VE 29
JE 30		LU 30 QN	JE 30	SA 30	MA30QS	JE 30	DI 30	ME30	VE 30	LU 30 QN	ME30	SA 30
VE 31		MA31QS		DI 31		VE 31	LU 31 QN		SA 31		JE 31 ✘	DI 31

Ordures ménagères

Déchets verts

QN Quartier nord

Papier

QS Quartier sud

Ferraille

✘→ tournées supprimées

Mont-Soleil et Les Savagnières: les tournées de collecte des déchets verts sont remplacées par des bennes accessibles du 1<sup>er</sup> mars au 30 novembre 2020, et qui seront régulièrement vidées.

## Contact ET INFOS

### Urbanisme & mobilité

Nicolas Vuilleumier, chef de service  
Rue Agassiz 4, 2610 Saint-Imier  
032 942 44 35  
nvuilleumier@saint-imier.ch

### Dépôt des Travaux publics

Vincent Brahier, voyer chef  
Rue de l'Envers 31, 2610 Saint-Imier  
032 941 20 28  
vbrahier@saint-imier.ch

Pour toute information générale relative à la gestion des déchets:

Mémentos communaux  
www.fondation-ajd.ch